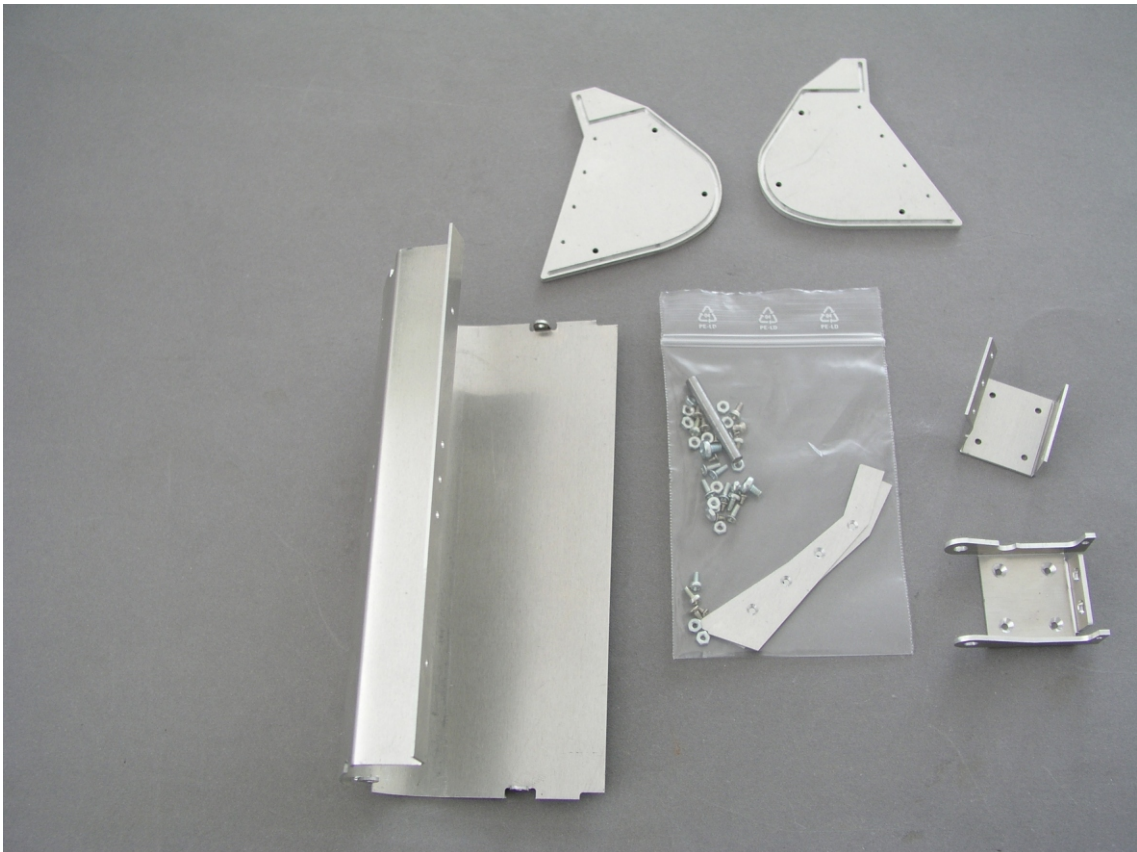
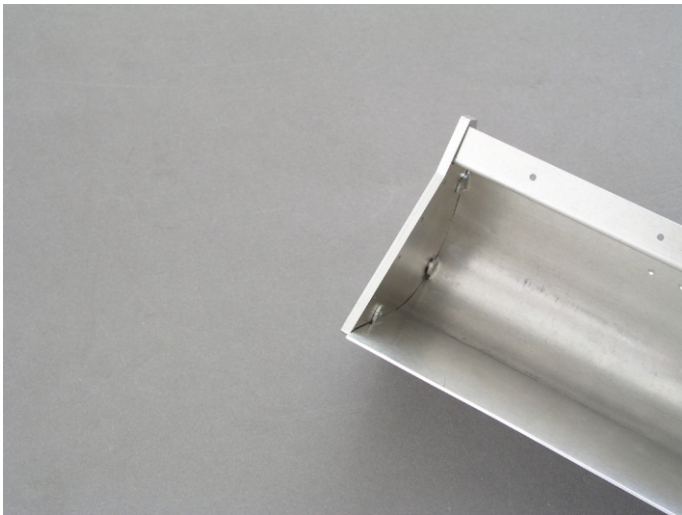


Stückliste Grabenräumlöffel feststehend



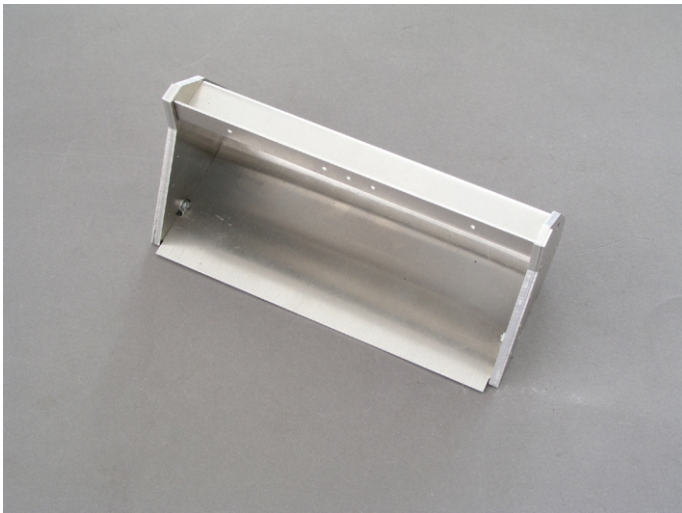
1 Schaufelblech
1 rechtes Schaufelblech
1 linkes Schaufelblech
1 rechtes Aufsatzblech
1 linkes Aufsatzblech
1 Halteblech
1 Aufnahmeblech
1 Bolzen 4x31

8 Schrauben Din 965 M1,6x3
6 Schrauben Din 965 M2x6
4 Schrauben Din 965 M2x4
6 Schrauben Din 7985 M2x4
16 Muttern Din 934 M2
2 Schrauben Din 7985 M3x4



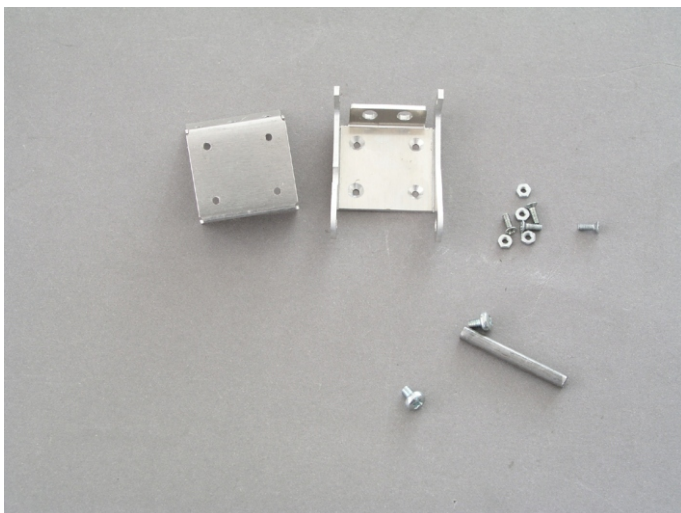
Das Schaufelblech wird in das Seitenblech eingesetzt und mit 3 Schrauben Din 965 M2x6 und Muttern verschraubt.

Bild 1



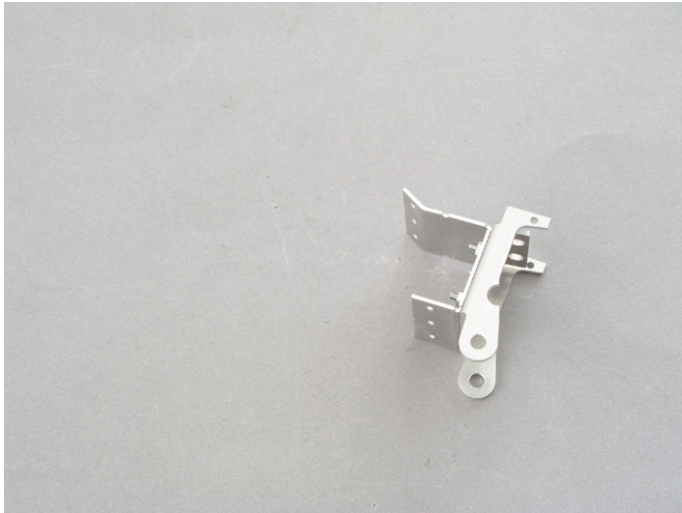
Auf die gleiche Weise wird das andere Schaufelblech montiert .

Bild 2



Mit diesen Teilen geht die Montage weiter .

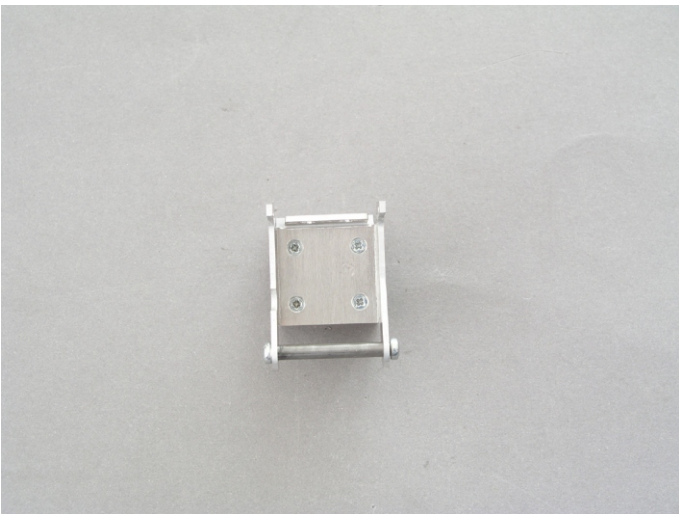
Bild 3



Das Aufnahmeblech wird mit 4 Schrauben Din 965 M2x4 und Muttern mit dem Halteblech verschraubt .

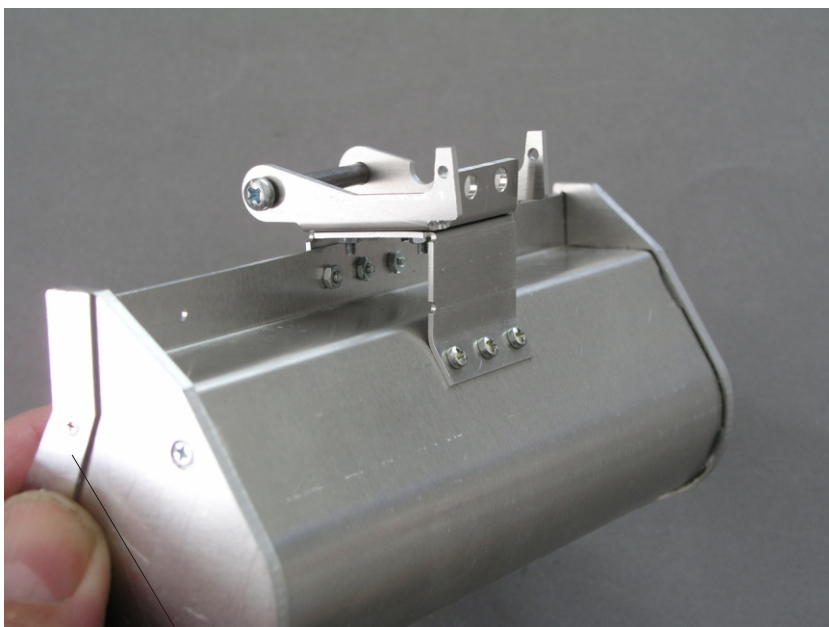
Bild 4

Vor der Montage des Aufnahmebleches an der neuen Schaufel sollte die Verriegelung am Grundkörper geprüft werden . Wenn die Bolzen nicht leicht in die Bohrungen gleiten , sind diese mit einer kleinen Rundfeile nachzuarbeiten . Die Bolzen sollten sich leicht verriegeln lassen ohne großen Kraftaufwand . Große Kräfte führen zur Beschädigung des Sechskant in der Madenschraube .



Jetzt kann der Bolzen 4x31 eingesetzt und mit 2 Schrauben Din 7985 M3x4 verschraubt werden .

Bild 5



Die in Bild 4+5 montierten Bleche werden mit 6 Schrauben Din 7985 M2x4 und Muttern am Schaufelblech verschraubt .

Bild 6

Anschließend werden die Aufsatzbleche mit je 4 Schrauben Din 965 M1,6x3 montiert .