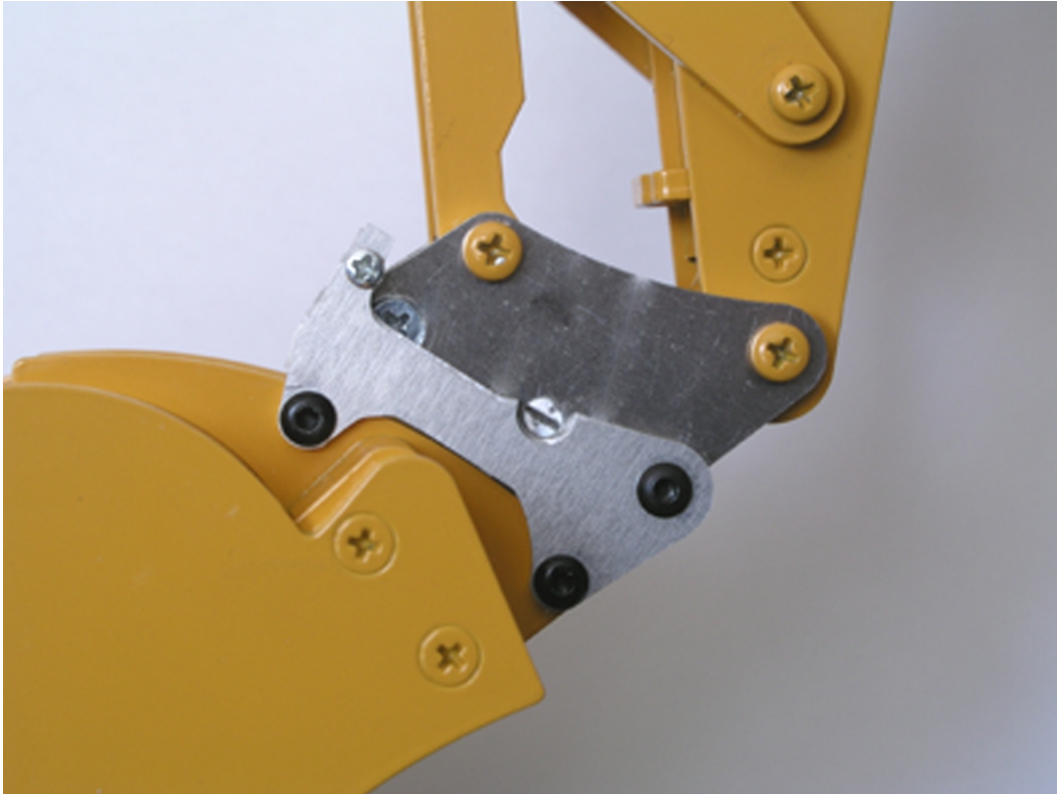
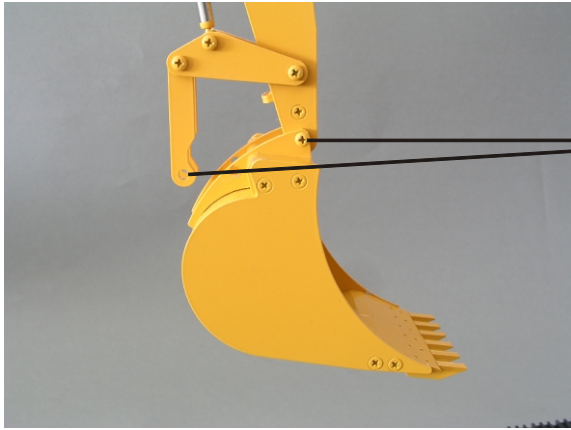


# Schnellwechselsystem



## Stückliste

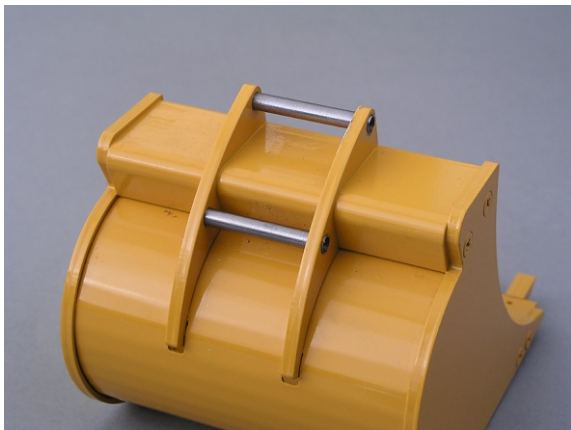
- 1 Schnellwechsel-Grundkörper
- 1 Aufnahmeblech
- 1 rechtes Seitenblech
- 1 linkes Seitenblech
- 1 Bolzen 4x31 (bereits vormontiert)
- 2 Bolzen 4x28
- 4 Schrauben ISO 7380 M3x5
- 2 Schrauben ISO7380 M3x6
- 2 Schrauben Din 7985 M2x6
- 2 Muttern Din 934 M2



Bauen Sie bitte die Schaufel vom Bagger ab, indem sie die zwei Bolzen 4x31 aus den Gelenkteilen ausbauen.

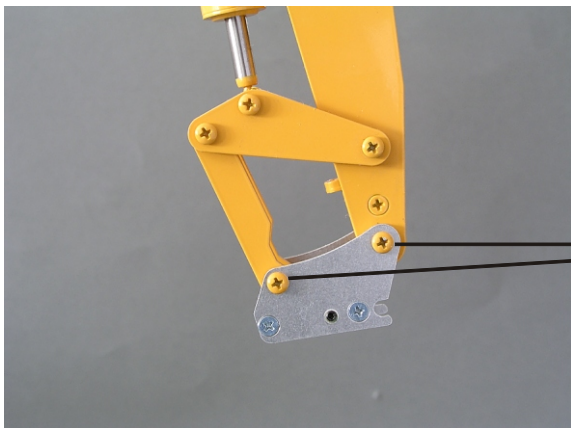
Bolzen 4x31

Bild 1



Die Bolzen 4x31 werden in die Schaufel eingesetzt .

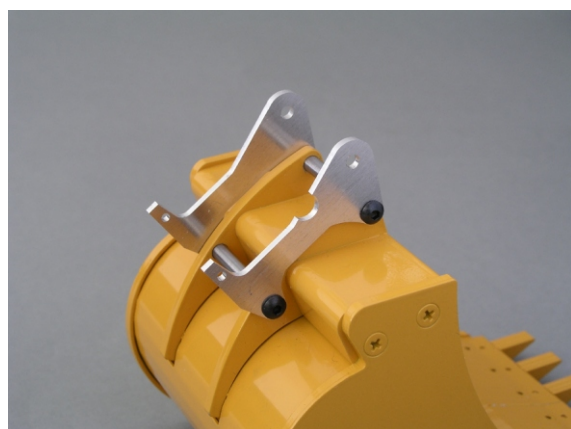
Bild 2



Montieren Sie bitte das Schnellwechsellsystem mit zwei Bolzen 4x28 (aus dem Lieferumfang des Schnellwechsellsystems) am Baggerarm .

Bolzen 4x28

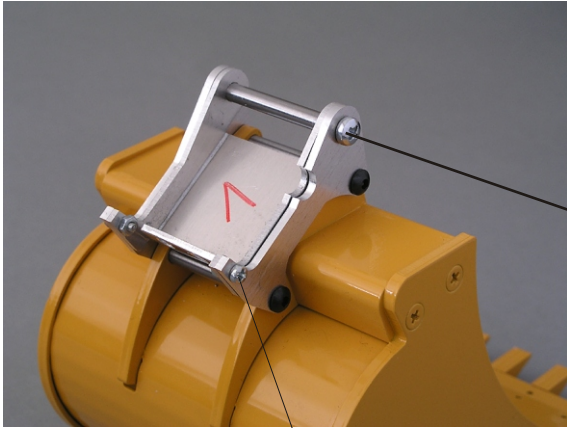
Bild 3



An die Schaufel werden dann die Seitenbleche mit den Schrauben Din 7380 M3x5 angeschraubt.

Bild 4

Zwischen den Seitenblechen wird das Aufnahmeblech eingebaut .



Falls nicht bereits vormontiert, wird nun der in der Stückliste aufgeführte Bolzen 4x31 in das Aufnahmeblech eingesetzt und mit den Schrauben ISO7380 M3x6 befestigt.

Bild 5

Schrauben Din 7985 M2x6 mit Mutter



Ihr Schnellwechselsystem ist nun einsatzbereit .

Bild 6

Madenschraube SW 2

Für die Betätigung benötigen Sie einen Imbusschlüssel SW 2 . Dieser Schlüssel sollte von guter Qualität sein , weil sonst der Sechskant der Madenschraube zu schnell verschleißt . Geöffnet wird das System durch eine Drehung von ca.90 Grad in Uhrzeiger-richtung . Das Schnellwechselsystem sollte sauber gehalten werden , da Sand zwischen Aufnahmeblech und Grundkörper die Verriegelung erschwert oder unmöglich macht .